

- onderzoekende houding
- eigen handelen toetsen
- werktheorieën aanpassen
- nieuwe kennis en inzichten creëren en verwoorden
- samenwerken en -leren met collega's en anderen
- doelen stellen en ontwikkeling in het beroep relateren aan eigen ambitie

- wetenschappelijke theorieën
- bewezen procedures
- gebruikelijke manieren van werken
- toepassingen
- modellen van anderen
- ervaringen van collega's
- input van klanten

**Bestaande  
(wetenschappelijke)  
theorieën & kennis**

Nieuwe  
eigen  
kennis &  
theorieën  
creëren

Reflecteren & Leren

Eigen theorieën en procedures in de praktijk toepassen, nauwkeurig waarnemen en evalueren. Keuzes maken wanneer je niet weet wat te doen.

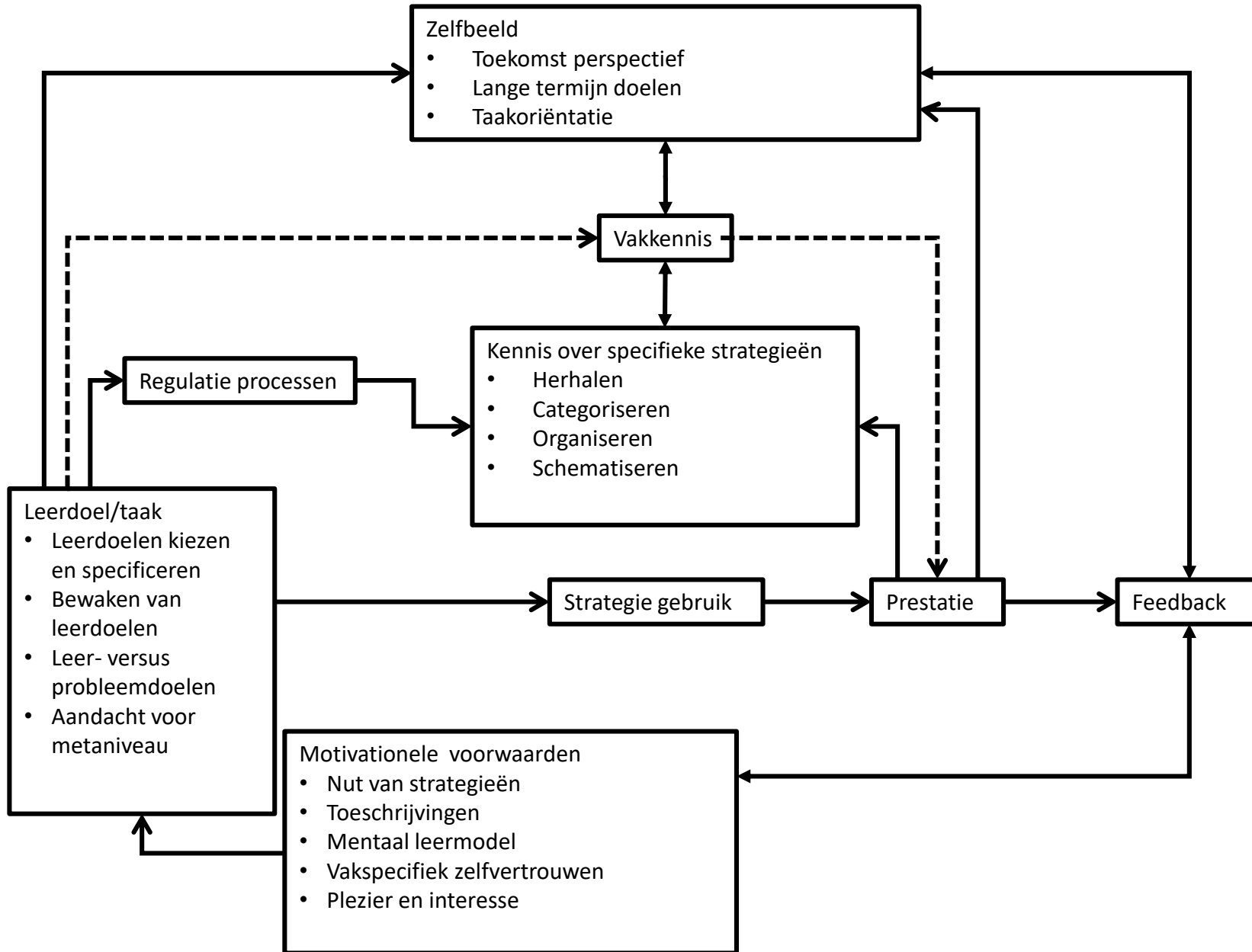
Eigen  
kennis &  
theorieën  
toepassen

Eigen  
theorieën &  
kennis

Eigen algemene kennis, theorieën, procedures, regels, modellen, routines en ervaringen.

Werken & Ervaren



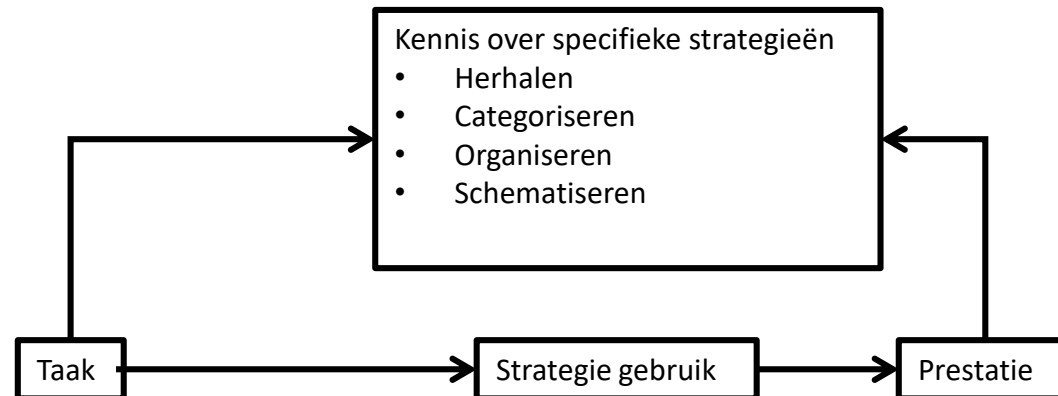


**Nadruk in leerjaar 1, lesperiode 1**

Kennis van verschillende strategieën  
en daaruit kiezen.

Gedrag dat daar bij hoort.

Kennis hebben van verschillende strategieën



Kennis hebben van verschillende strategieën:

Herhalen/Categoriseren/Organiseren/Schematiseren/Verwoorden/  
Vergelijken/Selecteren/Samenvatten/Aandacht richten/Vasthouden/  
Integreren/Toepassen/Elaboreren/Decoderen.....

**Student krijgt een taak en gaat aan de slag.**

Doel is bepaald (bepalen) en dat voortdurend in het oog houden  
Voortgang bewaken, planning volgen/maken  
Onverwachte problemen in de uitvoering oplossen  
Afleiding tackelen  
Wendbaarheid in de uitvoering tonen  
Planning bijstellen  
Willen en kunnen op elkaar afstemmen  
Tussendoelen stellen  
Voorkennis activeren  
Fundamentele problemen identificeren en aan oplossing werken

Zelf werken
Samen werken
Zelf leren
Samen leren
Zelf reguleren
Samen reguleren

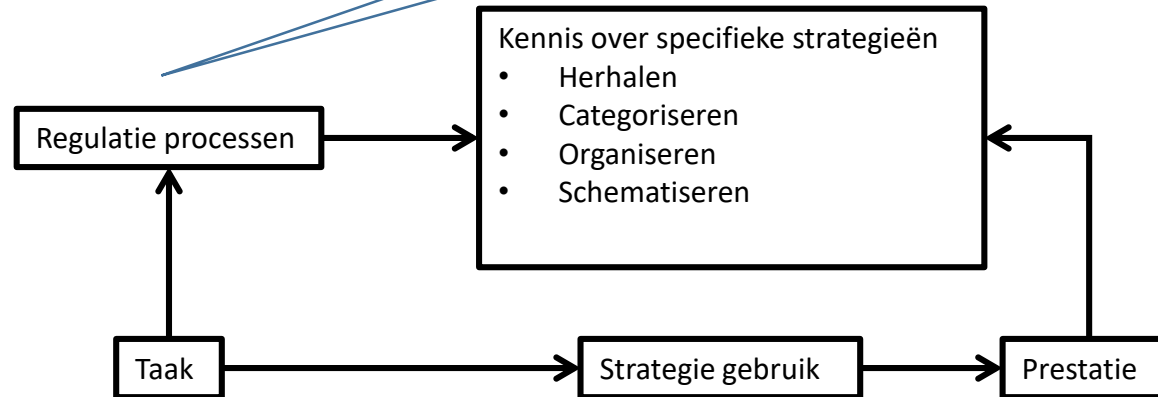
## Nadruk in leerjaar 1, lesperiode 2

Relatie strategiekeuze en vereiste prestatie.

Gedrag dat daar bij hoort.



kiezen uit verschillende strategieën wanneer prestatie daarvoor aanleiding geeft, zo nodig gestuurd.



Kiezen uit verschillende strategieën wanneer prestatie daarvoor aanleiding geeft, zo nodig gestuurd.

Beoordelen van prestatie aan de hand van criteria  
Prestatie en strategie met elkaar verbinden en betekenis geven  
Kiezen van alternatieve strategie  
Alternatieve strategie toetsen  
Motivatie op peil houden  
Gestructureerd herstelwerkzaamheden verrichten (verbeteren, verwoorden van wat fout gegaan is, maatregelen om herhaling te voorkomen)  
Zichzelf feedback geven  
Kosten en baten analyse maken  
Inzet bepalen  
Inzet tonen

Zelf werken
Samen werken
Zelf leren
Samen leren
Zelf reguleren
Samen reguleren

**Enz.....**