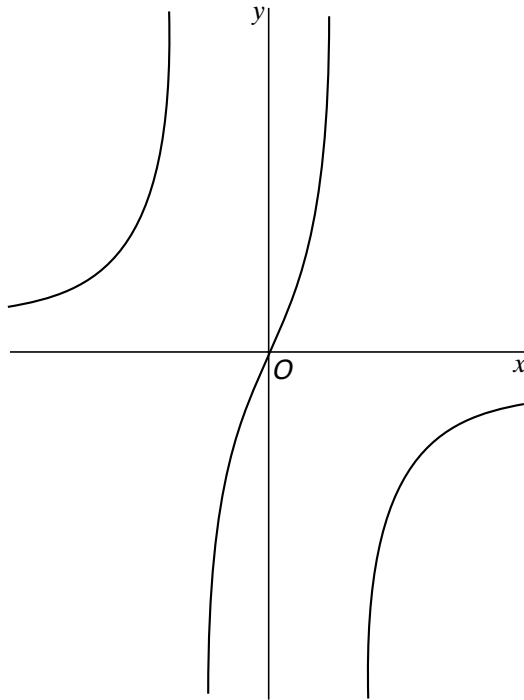


Opgave 1 Een functie

De functie f is gegeven door $f(x) = \frac{2x}{1-x^2}$

In figuur 1 is de grafiek van f getekend.

figuur 1



- 6p **1** ☐ Toon aan dat de raaklijn in de oorsprong O aan de grafiek van f de vergelijking $y = 2x$ heeft.

Op de grafiek van f liggen punten waarin de raaklijn aan deze grafiek evenwijdig is met de lijn $y = 2x$.

- 6p **2** ☐ Bereken de x -coördinaten van deze punten.

- 6p **3** ☐ Stel een vergelijking op van elk van de asymptoten van de grafiek van f . Licht je antwoord toe.

- 7p **4** ☐ Los de volgende ongelijkheid op: $f(x) \leq 1$.