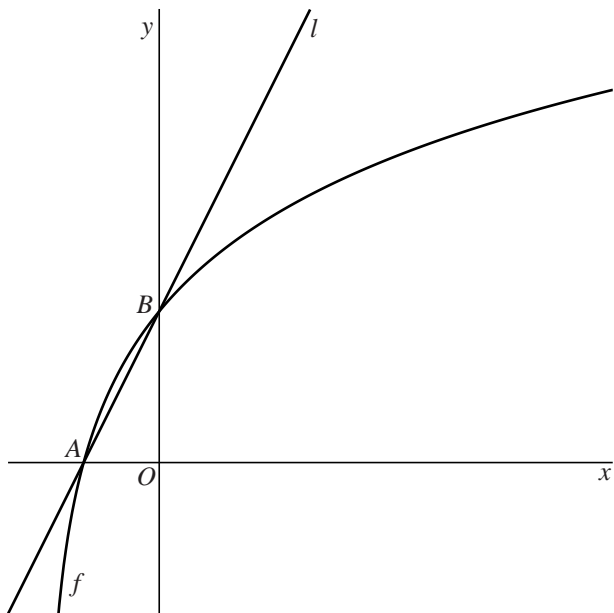


## Grafiek van een logaritme

De functie  $f$  is gegeven door  $f(x) = {}^3\log(4x+3)$ . De grafiek van  $f$  snijdt de  $x$ -as in punt  $A$  en de  $y$ -as in punt  $B$ . Verder is  $l$  de lijn door  $A$  en  $B$ . Zie de figuur.

figuur



- 5p **14** Stel op algebraïsche wijze een vergelijking op voor  $l$ .
- 3p **15** Bereken de helling van de grafiek van  $f$  in het punt met  $x$ -coördinaat 1. Rond je antwoord af op twee decimalen.