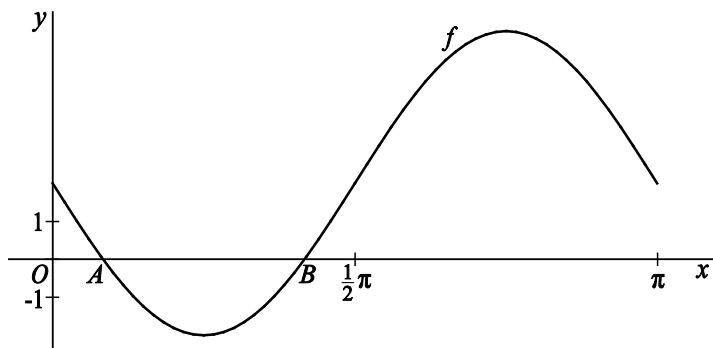


Sinusoïde

Op het domein $[0, \pi]$ is de functie f gegeven door $f(x) = 2 - 4 \sin(2x)$.
De grafiek van f snijdt de x -as in de punten A en B . Zie de figuur.

figuur



4p **16** Bereken exact de x -coördinaten van de punten A en B .

Lijn l is de raaklijn aan de grafiek van f in het punt $(0, 2)$.

6p **17** Bereken exact de coördinaten van het snijpunt van l met de x -as.