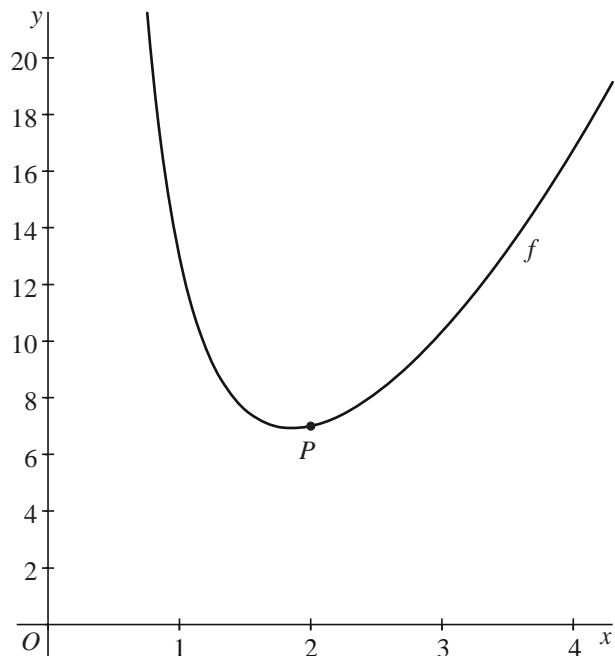


Grafiek

De functie f is gegeven door $f(x) = x^2 + 12x^{-2}$, met $x > 0$.
In onderstaande figuur is de grafiek van f getekend.

figuur



Op de grafiek van f ligt het punt P met coördinaten $(2, 7)$.

4p **5** Stel op algebraïsche wijze een vergelijking op van de raaklijn aan de grafiek in P .

Een horizontale lijn snijdt de grafiek van f in de punten A en B .
De x -coördinaat van A is 1.

3p **6** Bereken de x -coördinaat van B . Geef je antwoord in twee decimalen nauwkeurig.