

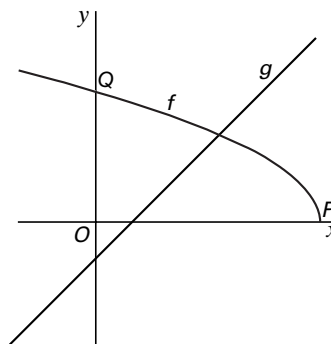
# Eindexamen wiskunde B havo 2002 - I (oude stijl)

## Twee functies en hun som

In figuur 1 zijn de grafieken getekend van de functies

$$f(x) = \sqrt{-2x+12} \text{ en } g(x) = x-1.$$

figuur 1



De grafiek van  $f$  snijdt de  $x$ -as in  $P$  en de  $y$ -as in  $Q$ .

4p 1  Bereken de lengte van het lijnstuk  $PQ$ . Geef je antwoord in twee decimalen nauwkeurig.

7p 2  Los op:  $f(x) \leq g(x)$ .

De grafieken van  $f$  en  $g$  staan ook in de figuur op de bijlage.

$s$  is de somfunctie met  $s(x) = f(x) + g(x)$ .

4p 3  Teken in de figuur op de bijlage met behulp van de grafieken van  $f$  en  $g$  de grafiek van  $s$  voor  $-2 \leq x \leq 6$ .

**Examennummer**

8p 4  Bereken het maximum van de somfunctie  $s$ .

## Bijlage bij vraag 3

### Vraag 3

