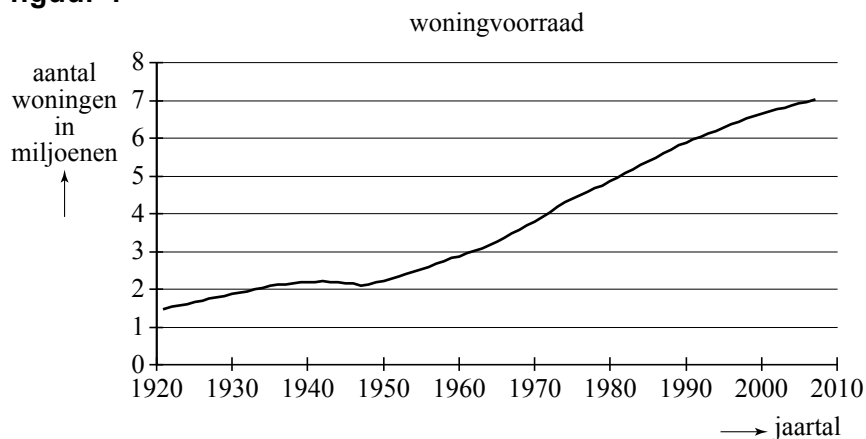


Woningvoorraad

In de Arnhemse nieuwbouwwijk Schuytgraaf werd op 5 november 2007 gevierd dat de woningvoorraad (het aantal woningen) in Nederland de grens van de zeven miljoen had bereikt.

Rond 1896 doorbrak de woningvoorraad de grens van één miljoen woningen. In 1934 werd de grens van twee miljoen bereikt. Hierna duurde het tot 1962 voordat de grens van de drie miljoen woningen werd gepasseerd. In 1992 bereikte de woningvoorraad de zes miljoen, en in 2007 is dus de grens van de zeven miljoen woningen overschreden. Zie figuur 1.

figuur 1



In de periode 1962 – 1992 is het aantal woningen vrijwel lineair gestegen van 3 miljoen tot 6 miljoen. Daarbij hoort een formule:

$$W = a \cdot t + b$$

Hierin is W het aantal woningen in miljoenen en t het aantal jaren na 1962.

3p **1** Bereken a en b .

Er zijn twee soorten woningen: huurwoningen en koopwoningen. Door de jaren heen is de samenstelling van de woningvoorraad sterk veranderd. Waren in het verleden de meeste woningen huurwoningen, nu zijn het vooral koopwoningen. Zo zie je in de tabel dat in 1956 nog geen drie tiende deel van de woningen een koopwoning was, maar dat in 2006 al ruim de helft van de woningen een koopwoning was.

tabel

jaar (meting op 1 juli)	1956	1971	1984	1995	2006
koopwoningendeel K	0,29	0,35	0,41	0,47	0,54

Dit koopwoningendeel K blijkt in de periode 1956 – 2006 bij benadering exponentieel te groeien.

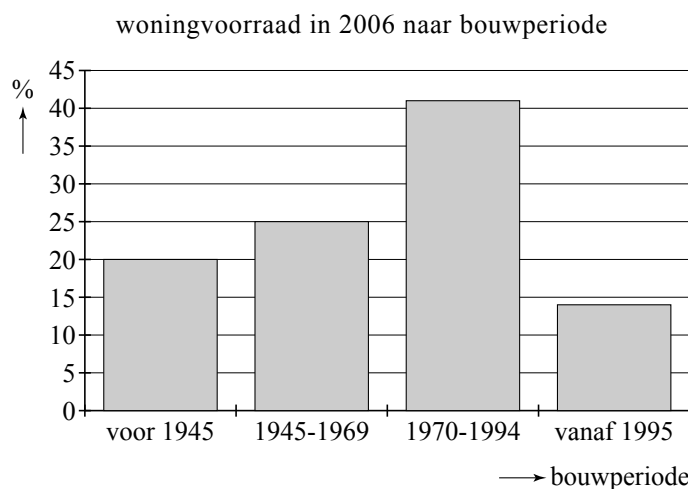
Op basis van de gegevens in de tabel kan geconcludeerd worden dat deze groei ongeveer 1,25% per jaar bedraagt.

- 4p **2** Toon met behulp van de tabelgegevens van 1956 en 2006 aan dat deze groei inderdaad ongeveer 1,25% per jaar bedraagt.

Er worden ieder jaar nieuwe huizen gebouwd en er worden maar weinig huizen gesloopt. Daardoor zijn er zowel nieuwe als oude(re) huizen. Zie figuur 2.

Je ziet daarin bijvoorbeeld dat van de woningvoorraad in 2006 41% gebouwd is in de periode 1970 – 1994.

figuur 2



In 2006 waren er in totaal 6,9 miljoen woningen. Daarvan waren er 900 000 koopwoningen die vóór 1945 gebouwd zijn.

In de tabel kun je aflezen dat in 2006 het koopwoningendeel 0,54 was. In een artikel werd over de woningvoorraad van 2006 geschreven:

“Het koopwoningendeel van de woningen die vóór 1945 gebouwd zijn, is groter dan 0,54.”

- 5p **3** Onderzoek of de bewering in dat artikel juist is.