

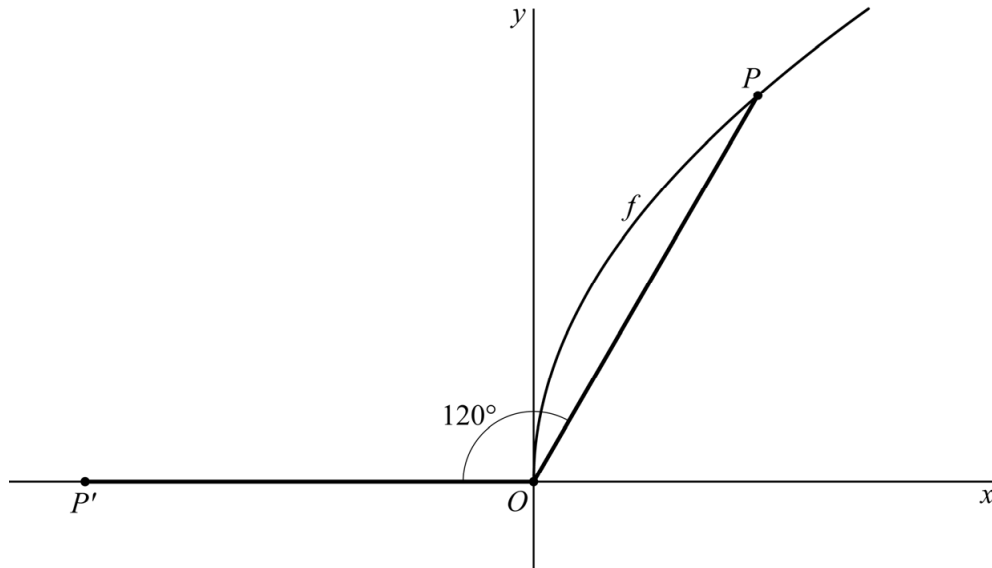
P en P'

De functie f wordt gegeven door $f(x) = 6\sqrt{x}$.

Het punt P is een punt op de grafiek van f rechts van de y -as.

Zie de figuur.

figuur



In de figuur is het punt P zo gekozen dat er een punt P' bestaat met de volgende eigenschappen:

- P' ligt op de negatieve x -as;
- Lijnstuk OP' heeft dezelfde lengte als lijnstuk OP ;
- $\angle POP' = 120^\circ$.

6p **14** Bereken exact de x -coördinaat van P' .