

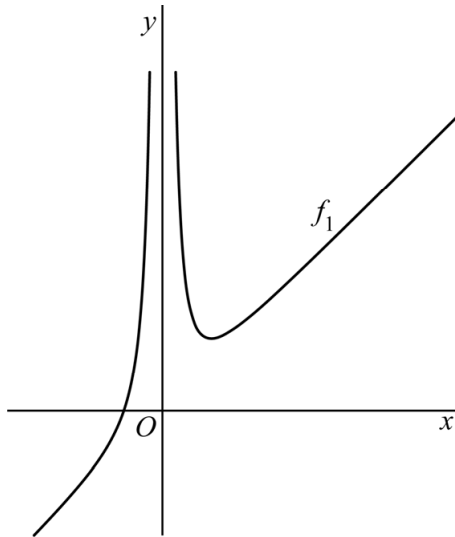
Gebroken functie met een parameter

Voor $p > 0$ wordt de functie f_p gegeven door:

$$f_p(x) = \frac{x^3 + 4p}{x^2}$$

In de figuur is de grafiek van f_1 weergegeven.

figuur



De grafiek van f_1 heeft een scheve asymptoot.

3p 11 Bewijs dat de grafiek van f_1 boven deze scheve asymptoot ligt.

Voor elke waarde van $p > 0$ heeft de grafiek van f_p één top.

5p 12 Bewijs dat er een lijn is waarop al deze toppen liggen.