

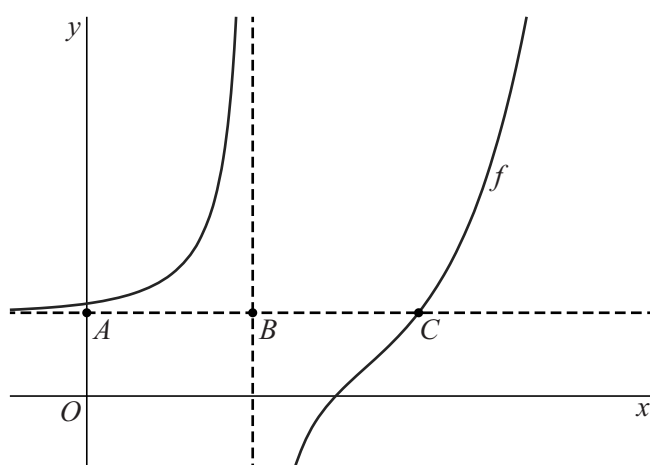
Horizontale en verticale asymptoot

De functie f wordt gegeven door:

$$f(x) = \frac{e^{2x} - 1000}{e^x - 10}$$

De grafiek van f heeft een horizontale asymptoot en een verticale asymptoot. In de figuur is de grafiek van f met de beide asymptoten weergegeven. De twee asymptoten snijden elkaar in het punt B . Het punt A is het snijpunt van de horizontale asymptoot en de y -as. Het punt C is het snijpunt van de horizontale asymptoot en de grafiek van f .

figuur



7p 10 Bewijs dat B het midden is van lijnstuk AC .