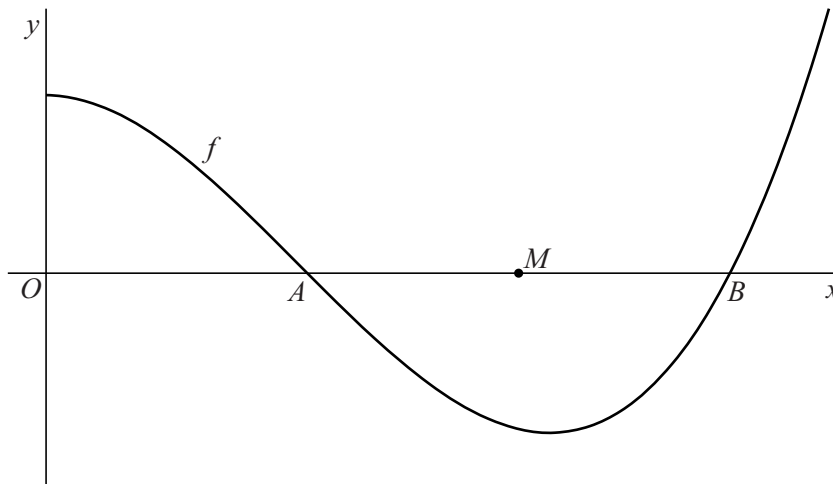


Het midden en de top

De functie f is gegeven door $f(x) = (x+1)(x^2 - 5x + 5)$. De grafiek van f snijdt de positieve x -as in de punten A en B . Het punt M is het midden van lijnstuk AB . Zie figuur 1.

figuur 1

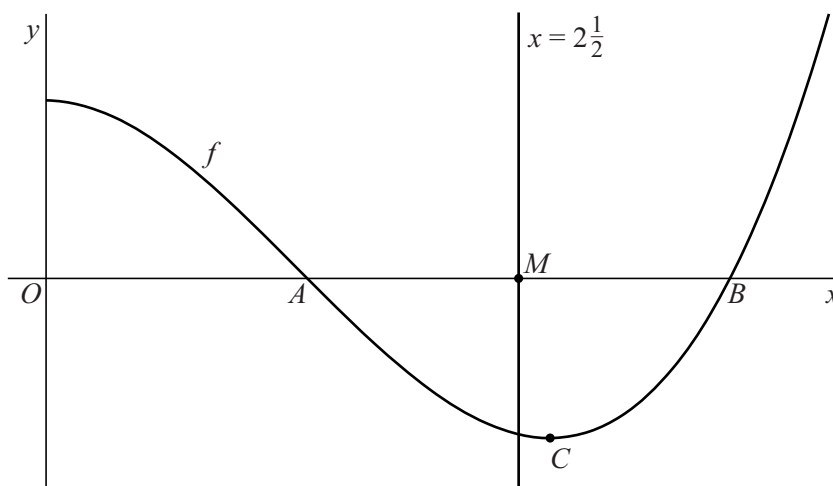


De x -coördinaat van M is gelijk aan $2\frac{1}{2}$.

4p 15 Toon dit met exacte berekening aan.

Het punt C is een top van de grafiek van f . De verticale lijn door M gaat niet door C . Zie figuur 2.

figuur 2



5p 16 Bereken exact het verschil tussen de x -coördinaten van M en C .