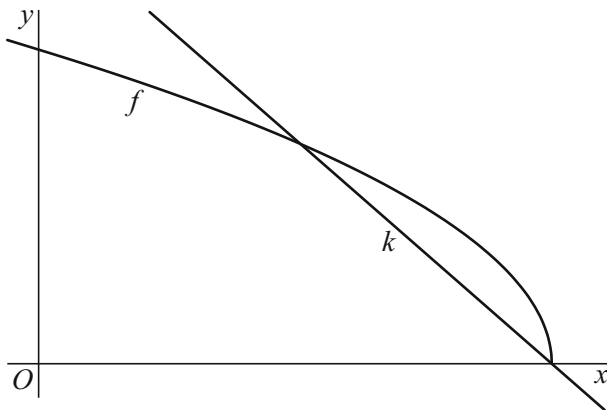


Een wortelfunctie

De functie f is gegeven door $f(x) = \sqrt{-3x+6}$. Lijn k heeft vergelijking $y = -\frac{7}{4}x + \frac{7}{2}$. In figuur 1 zie je de grafiek van f en lijn k .

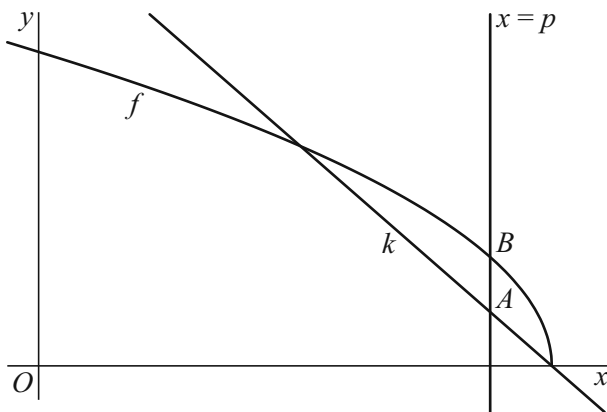
figuur 1



- 5p 4 Lijn k en de grafiek van f hebben twee punten gemeenschappelijk. Bereken exact de x -coördinaten van deze twee punten.

De verticale lijn met vergelijking $x = p$ snijdt k in punt A en de grafiek van f in punt B . De y -coördinaat van B is groter dan de y -coördinaat van A . Zie figuur 2.

figuur 2



- 6p 5 Er is een waarde van p waarvoor de afstand tussen A en B maximaal is. Bereken met behulp van differentiëren deze waarde van p .