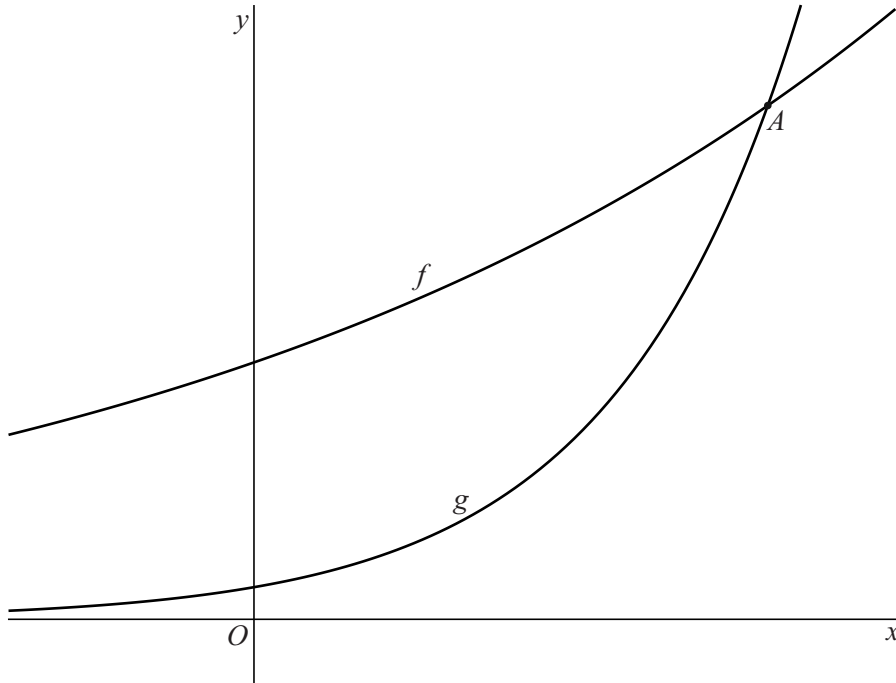


## Twee exponentiële functies

De functies  $f$  en  $g$  zijn gegeven door  $f(x) = 2^{\frac{1}{2}x+3}$  en  $g(x) = 4^x$ .  
Het punt  $A$  is het snijpunt van de grafieken van  $f$  en  $g$ . Zie de figuur.

**figuur**



4p **6** Bereken exact de coördinaten van  $A$ .

Bij de grafiek van  $f$  hoort de formule  $y = 2^{\frac{1}{2}x+3}$ .

Deze formule kan worden herschreven zodat  $x$  wordt uitgedrukt in  $y$ .

3p **7** Druk  $x$  uit in  $y$ .