

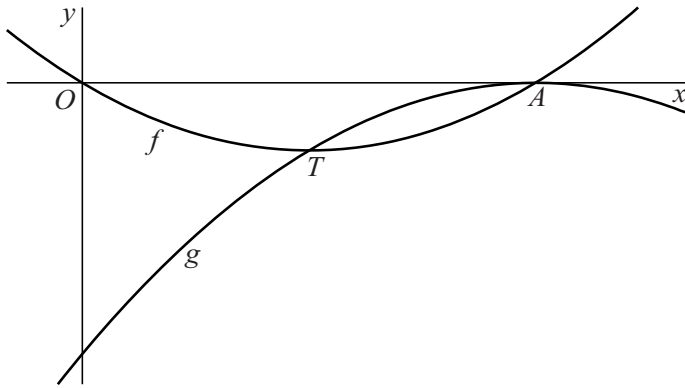
Twee parabolen

De functie f is gegeven door $f(x) = x^2 - 6x$.

De grafiek van f snijdt de x -as in de oorsprong en in het punt A .

De grafiek van de functie g raakt de x -as in A en gaat door de top T van de grafiek van f . Zie de figuur.

figuur



g heeft een functievoorschrift van de vorm $g(x) = ax^2 + bx + c$.

7p 18 Bereken exact a , b en c .