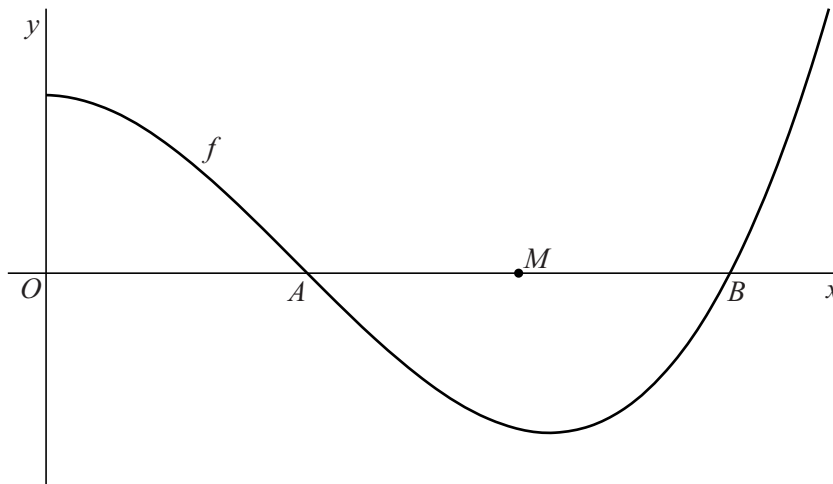


## Het midden en de top

De functie  $f$  is gegeven door  $f(x) = (x+1)(x^2 - 5x + 5)$ . De grafiek van  $f$  snijdt de positieve  $x$ -as in de punten  $A$  en  $B$ . Het punt  $M$  is het midden van lijnstuk  $AB$ . Zie figuur 1.

**figuur 1**

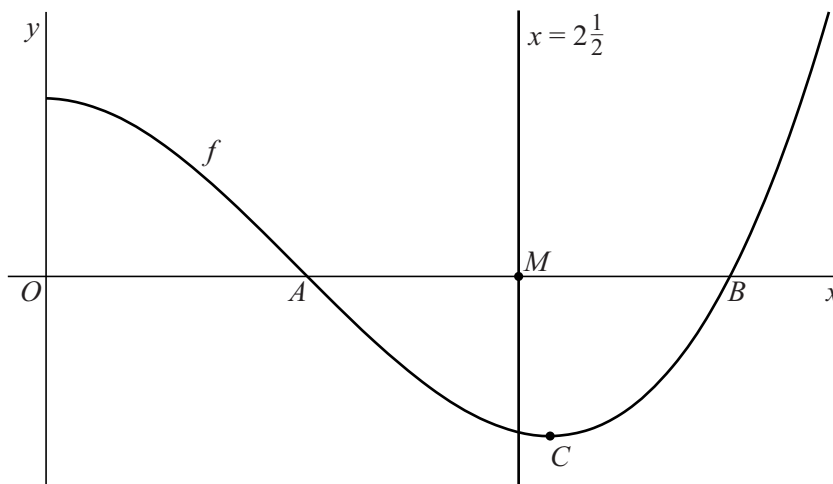


De  $x$ -coördinaat van  $M$  is gelijk aan  $2\frac{1}{2}$ .

4p 14 Toon dit met exacte berekening aan.

Het punt  $C$  is een top van de grafiek van  $f$ . De verticale lijn door  $M$  gaat niet door  $C$ . Zie figuur 2.

**figuur 2**



6p 15 Bereken exact het verschil tussen de  $x$ -coördinaten van  $M$  en  $C$ .