

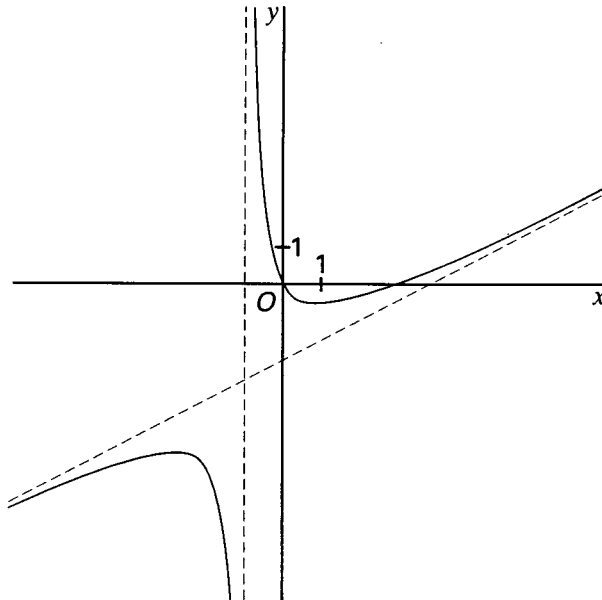
■ Opgave 1

De functie f met domein $\mathbb{R} \setminus \{-1\}$ is gegeven door:

$$f: x \rightarrow \frac{x^2 - 3x}{2x + 2}$$

De grafiek van f is in figuur 1 getekend.

figuur 1



- 5 p 1 Bereken de coördinaten van de toppen van de grafiek van f .
- 3 p 2 Stel een vergelijking op van de scheve asymptoot van de grafiek van f .
Geef een toelichting.
- 4 p 3 Bereken de oppervlakte van het vlakdeel ingesloten door de grafiek van f en de x -as.

De rechtertak van de grafiek van f wordt 5 eenheden naar links verschoven. De linkertak van de grafiek van f wordt 5 eenheden omhoog verschoven.

- 5 p 4 Bereken de x -coördinaten van de snijpunten van beide beeldgrafieken.